

Στην Αθήνα, όπου οι αποχετεύσεις ζουν σκληρή καθημερινότητα από παλιές οικοδομές, έντονες χρήσεις και αιφνίδιες καταιγίδες, μια έμπειρη αποφρακτική εταιρεία κάνει τη διαφορά. Όχι μόνο για να ξεμπλοκάρει μια λεκάνη Κυριακή βράδυ, αλλά για να προλάβει ζημιές που κοστίζουν πολλαπλάσια. Έχοντας δουλέψει χρόνια σε γειτονιές από Παγκράτι και Κυψέλη μέχρι Χαλάνδρι και Πειραιά, βλέπω καθημερινά τι ανεβάζει τις τιμές, τι ρίχνει την απόδοση του δικτύου και πότε ένα πιεστικό σώζει την κατάσταση σε λίγα λεπτά.

Το άρθρο αυτό χαρτογραφεί με πρακτικό τρόπο τις υπηρεσίες, τις τυπικές χρεώσεις και το πώς θα αξιολογήσετε σωστά μια Αποφρακτική εταιρεία Αθήνα. Θα βρείτε ακριβή παραδείγματα, ρεαλιστικές αποχρώσεις στις τιμές και σαφή κριτήρια επιλογής, ώστε να μην πληρώνετε περισσότερο από όσο πρέπει και να ξέρετε τι ζητάτε.

## Τι περιλαμβάνει η δουλειά μιας αποφρακτικής στην Αθήνα

Οι αποφράξεις στην Αθήνα δεν είναι μία υπηρεσία. Είναι σύνολο εργασιών που ξεκινά από απλό Ξεβούλωμα σωληνώσεων στην κουζίνα και φτάνει σε Διάγνωση αποχέτευσης με κάμερα Αθήνα, μέχρι Αντλήσεις υδάτων Αθήνα σε υπόγεια μετά από νεροποντές. Η βασική διάκριση που επηρεάζει και το κόστος είναι ανάμεσα σε εργασίες με χειροκίνητα ή ηλεκτρομηχανικά εργαλεία και σε εργασίες με πιεστικό νερού υψηλής πίεσης.

Σε κλασικά περιστατικά, όπως Απόφραξη νεροχύτη Αθήνα ή Απόφραξη σιφονιού Αθήνα, ένα σπιράλ ή ένας εύκαμπτος άξονας λύνει γρήγορα το πρόβλημα, εφόσον η απόφραξη βρίσκεται κοντά. Αν όμως τα λίπη έχουν δημιουργήσει στρώσεις μέσα στο οριζόντιο δίκτυο, το πιεστικό κάνει ουσιαστικό καθαρισμό, όχι απλώς ένα πρόχειρο ξεβούλωμα. Το ίδιο ισχύει για Απόφραξη λεκάνης Αθήνα όταν η παρεμπόδιση βρίσκεται βαθύτερα στην κεντρική γραμμή.

Για επαγγελματικούς χώρους, ειδικά εστίαση, οι Αποφράξεις κουζίνας Αθήνα και η Συντήρηση αποχετεύσεων δεν είναι θέμα πολυτέλειας. Ένας λιποσυλλέκτης που δεν καθαρίζεται σωστά ρίχνει πάστα λίπους στις σωληνώσεις και σε λίγους μήνες φτάνουμε σε Καθαρισμός αποχέτευσης Αθήνα με πιεστικό και ακροφύσια κοπής.

## Πότε χρειάζεται πιεστικό και τι κερδίζετε

Το πιεστικό νερού υψηλής πίεσης είναι το εργαλείο που ξεχωρίζει ένα απλό ξεβούλωμα από έναν δομικό καθαρισμό. Δουλεύει με ακροφύσια που σέρνονται μέσα στον σωλήνα και εκπέμπουν νερό αντίστροφα, καθαρίζοντας περιμετρικά τα τοιχώματα. Αυτό που βλέπουμε με κάμερα μετά τον καθαρισμό είναι επιφάνειες σχεδόν σαννούριες, χωρίς επικολλημένα λίπη ή πέτρα.

Σε ποια σενάρια το πιεστικό είναι μονόδρομος

- Παλαιά δίκτυα με πέτρα και στρώματα λίπους που επανεμφανίζουν βουλώματα σε 2 - 3 εβδομάδες.
- Αποχέτευση πολυκατοικίας με συχνά υπερχειλίσματα σε ισόγεια φρεάτια.
- Αποφράξεις υδρορροών μετά από φερτά υλικά και ρίζες.
- Αποφράξεις βόθρων και γραμμών προς σηπτικές δεξαμενές όπου έχει μαζευτεί ιλύς στα τοιχώματα.
- Προληπτικός Καθαρισμός αποχέτευσης Αθήνα σε επαγγελματικά ακίνητα, ειδικά μετά από ανακαινίσεις με μπάζα και σοβά.

Η εμπειρία λέει ότι όπου δουλέψεις με ηλεκτρομηχανικό μόνο και το νερό παραμένει θολό ή με σαπουνάδες, το πρόβλημα θα επιστρέψει. Με πιεστικό και σωστό ακροφύσιο κοπής, μειώνεις μελλοντικές κλήσεις, άρα και συνολικό κόστος.

# Τιμές και τιμοκατάλογος: πώς διαμορφώνονται στην πράξη

Δεν υπάρχει ένας ενιαίος τιμοκατάλογος για όλη την αγορά. Ωστόσο, στην Αθήνα βλέπουμε επαναλαμβανόμενα εύρη που είναι λογικά για σοβαρές Αποφράξεις Αθήνα. Οι τιμές εξαρτώνται από:

- Πρόσβαση και δυσκολία: φρεάτια χωρίς καπάκι ή χωρίς άνετη πρόσβαση αυξάνουν χρόνο.
- Απόσταση βουλώματος: αν είναι βαθιά, απαιτείται περισσότερη ώρα και συχνά πιεστικό.
- Ώρα κλήσης: Αποφράξεις 24 ώρες Αθήνα έχουν προσαύξηση σε βραδινά, αργίες.
- Αν χρειάζεται κάμερα: Διάγνωση αποχέτευσης με κάμερα Αθήνα προσθέτει κόστος, αλλά γλυτώνει άσκοπες δοκιμές.
- Αν οι σωλήνες είναι παλιοί ή εύθραυστοι: απαιτείται ήπια προσέγγιση και χρόνος.

Ρεαλιστικά εύρη που συναντάμε σε αποφράξεις στην Αθήνα

- Απόφραξη νεροχύτη ή σιφονιού μπάνιου: συνήθως από 30 έως 60 ευρώ με ηλεκτρομηχανικό, εφόσον το βούλωμα είναι κοντινό. Με πιεστικό, ειδικά σε γραμμή κουζίνας με λίπη, μπορεί να ανέβει 70 - 120 ευρώ.
- Απόφραξη λεκάνης: 40 - 80 ευρώ με μηχανικό, 80 - 140 ευρώ αν απαιτηθεί καθαρισμός κεντρικής γραμμής με πιεστικό.
- Απόφραξη φρεατίων Αθήνα και κεντρικών γραμμών: 80 - 180 ευρώ, ανάλογα μήκος, πρόσβαση και βαρύτητα ιλύος.
- Αποφράξεις υδρορροών: 60 - 150 ευρώ, ανάλογα ύψος, μήκος, ρίζες.
- Καθαρισμός αποχέτευσης Αθήνα προληπτικά με πιεστικό: για μικρές πολυκατοικίες 120 - 250 ευρώ, για μεγαλύτερα συγκροτήματα σε κλειστά συμβόλαια συντήρησης με καλύτερη τιμή ανά επίσκεψη.
- Διάγνωση με κάμερα: 70 - 200 ευρώ, ανάλογα μήκος ελέγχου και αν παρέχεται αρχείο βίντεο.
- Αντλήσεις υδάτων Αθήνα: ξεκινούν από 100 - 150 ευρώ για μικρούς χώρους, ανεβαίνουν με τα κυβικά και τη δυσκολία πρόσβασης.

Στα βραδινά ή τις αργίες, υπολογίστε προσαύξηση 20 - 50 τοις εκατό. Χρεώσεις εκτός έδρας για απομακρυσμένες συνοικίες υπάρχουν, αλλά συνήθως σε λογικά πλαίσια.

Μια σημείωση για τις Αποφράξεις 24 ώρες: πληρώνετε για διαθεσιμότητα και ταχύτητα. Αν ο πάροχος τιμολογεί ίδιο με το πρωινό, συχνά έχει κρυφές χρεώσεις. Ζητήστε εκ των προτέρων ανώτατο κόστος για συγκεκριμένη εργασία.

## Τι πραγματικά σημαίνει “τιμοκατάλογος” στις αποφράξεις

Πολλές αποφράξεις εταιρείες διαφημίζουν πάγιο 20 ή 25 ευρώ. Στην πράξη, αυτό σπανίως καλύπτει κάτι πέρα από επίσκεψη ή προσπάθεια 5 - 10 λεπτών. Ένας τίμιος τιμοκατάλογος ξεχωρίζει πρώτα τη φύση της εργασίας, μετά τα μέτρα σωλήνα που θα καθαριστούν και τέλος την τεχνολογία που θα χρησιμοποιηθεί.

Ένα σωστό παράδειγμα: Απόφραξη κουζίνας Αθήνα έως 10 μέτρα με ηλεκτρομηχανικό, τάδε κόστος. Αν χρειαστεί πιεστικό, ενημέρωση και αναπροσαρμογή πριν την έναρξη. Αν ζητηθεί Διάγνωση αποχέτευσης με κάμερα Αθήνα για επιβεβαίωση βυθίσεων ή ρωγμών, σαφής ξεχωριστή χρέωση. Η διαφάνεια ρίχνει τριβές και αποφεύγει τα “μα δεν τα είπαμε”.

## Παραδείγματα από την πράξη

Σε πολυκατοικία στο Παγκράτι με συχνά πλημμυρισμένο φρεάτιο ισογείου, οι ένοικοι κάλεσαν τρεις φορές μέσα σε δύο μήνες για Απόφραξη φρεατίων Αθήνα. Η πρώτη εταιρεία χρησιμοποίησε ηλεκτρομηχανικό, η

δεύτερη πιεστικό χωρίς κάμερα. Η τρίτη συνδύασε πιεστικό με κάμερα και βρήκε βύθιση 5 μέτρων πριν την έξοδο στο πεζοδρόμιο. Με τις εικόνες στο χέρι, το συνεργείο οικοδομής έκανε στοχευμένη εκσκαφή 1,5 μέτρου και αντικατέστησε το κομμάτι. Μετά από αυτό, καμία κλήση για 18 μήνες. Κόστος; Πιο υψηλό εκείνη την ημέρα, αλλά συνολικά πολύ χαμηλότερο.

Σε ισόγειο μαγαζί στον Κεραμεικό, Απόφραξη νεροχύτη Αθήνα γινόταν κάθε τρεις εβδομάδες. Η αιτία, λιποσυλλέκτης που δεν συντηρούνταν. Μετά από έναν σωστό Καθαρισμό αποχέτευσης Αθήνα με πιεστικό και ρύθμιση συμβολαίου Συντήρηση αποχετεύσεων ανά τρίμηνο, οι παρεμβάσεις έκτακτης ανάγκης μηδενίστηκαν. Ο λογαριασμός καθαριότητας βγήκε προβλέψιμος και χαμηλότερος ανά έτος.

Σε μονοκατοικία στη Φιλοθέη, Απόφραξη λεκάνης Αθήνα αποδείχθηκε ρίζα που είχε μπει από κακή εφαρμογή στο καπάκι του φρεατίου. Χωρίς κάμερα θα μιλούσαμε για "τυχαίο βούλωμα". Με την κάμερα, το σημείο βρέθηκε, έγινε σφράγισμα και αντικατάσταση δακτυλίου. Τέλος στο πρόβλημα.

## Πότε αρκεί ηλεκτρομηχανικό και πότε θέλει κάτι παραπάνω

Υπάρχουν περιπτώσεις που δεν χρειάζεται να πληρώσετε πιεστικό. Αν το πρόβλημα προέρχεται από αντικείμενο πεσμένο κοντά στη λεκάνη, αν το σιφόνι έχει μαζέψει τρίχες και σαπούνια στα πρώτα εκατοστά ή αν κάνατε αναρρόφηση λίγες μέρες πριν και ξαναβούλωσε από λάθος χρήση, το σπιράλ κάνει θαύματα.

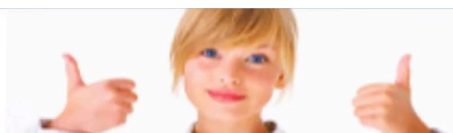
Όταν όμως το νερό αργεί να φύγει από όλες τις λεκάνες της γραμμής ή μυρωδιές επιστρέφουν από τη βαλβίδα, τότε το ξεβούλωμα αποχέτευσης Αθήνα με πιεστικό και πιθανή Διάγνωση αποχέτευσης με κάμερα Αθήνα είναι η σωστή λύση. Σε ευπαθή δίκτυα παλαιών πολυκατοικιών, ο τεχνίτης αξιολογεί την πίεση και επιλέγει ακροφύσια που καθαρίζουν χωρίς να καταπονούν.

## Πώς να επιλέξετε αποφρακτική εταιρεία χωρίς εκπλήξεις

Μια καλή Αποφρακτική εταιρεία Αθήνα δεν διαφημίζει μόνο τη χαμηλότερη τιμή. Προβάλλει εμπειρία, εξοπλισμό και σαφή διαδικασία. Ζητήστε να μάθετε τι εξοπλισμό φέρνουν, πόσο μήκος σπιράλ διαθέτουν, αν έχουν πιεστικό και κάμερα, αν παρέχουν φωτογραφίες ή βίντεο μετά τον καθαρισμό. Αυτά δείχνουν ότι ξέρουν να τεκμηριώνουν και να παραδίδουν.



ANTONIOU  
ΑΠΟΦΡΑΞΕΙΣ



[apofraxeisantoniou.gr](http://apofraxeisantoniou.gr)

Προσοχή σε "τυράκια" όπως μη ρεαλιστικές χαμηλές τιμές ή χρεώσεις ανά μέτρο χωρίς να ορίζεται αφετηρία. Οι καλές αποφράξεις συνεργεία εξηγούν πριν ξεκινήσουν, σημειώνουν προβλήματα που βλέπουν και

προτείνουν βιώσιμες λύσεις. Για αποφράξεις επαγγελματικών χώρων, ζητήστε αναλυτικό πλάνο συντήρησης, ειδικά αν έχετε ωράρια που δεν επιτρέπουν θορύβους ή διακοπές λειτουργίας.

## Πότε η κάμερα σώζει χρόνο και χρήμα

Η κάμερα εισαγωγής στον αγωγό δεν είναι πολυτέλεια. Τη χρησιμοποιούμε όταν υποψιαζόμαστε ρωγμές, βυθίσεις, σαθρά κουφώματα ή εισδοχή ριζών. Σε ανακαινίσεις και αλλαγές κουζίνας, ένας προληπτικός έλεγχος 15 - 20 μέτρων αποτρέπει ανοίγματα στον τοίχο μετά από λίγους μήνες.

Η Διάγνωση αποχέτευσης με κάμερα Αθήνα έχει αξία όταν παραδίδονται ευδιάκριτες λήψεις και αναφορά με μέτρα από το σημείο εισόδου. Αν η εταιρεία δεν μπορεί να σας δώσει ούτε στιγμιότυπα, ρωτήστε γιατί. Στα σοβαρά περιστατικά, συνοδεύουμε την αναφορά με προτάσεις επισκευής, από απλή αλλαγή ρακόρ μέχρι αντικατάσταση τμήματος.

## Τι να περιμένετε την ημέρα της επέμβασης

Ένα σωστό συνεργείο φτάνει με κατάλληλα μέσα, προστατεύει τον χώρο και ξεκινά με διάγνωση. Ανοίγουμε φρεάτιο αν υπάρχει, δοκιμάζουμε ροή νερού, εντοπίζουμε αν η παρεμπόδιση είναι στην οριζόντια ή στην κάθετη γραμμή. Αν η κατάσταση είναι οξεία, προχωράμε με το ταχύτερο αποτελεσματικό εργαλείο. Για Απόφραξη μπάνιου Αθήνα, πρώτα ελέγχεται σιφώνι δαπέδου, μετά η κάθετη, και αν χρειαστεί ανοίγεται κεντρικό.

Στο τέλος, ζητήστε δοκιμή με άφθονο νερό. Το νερό πρέπει να τρέχει καθαρό, χωρίς φυσαλίδες αναστροφής. Αν χρησιμοποιήθηκε πιεστικό, ένα σύντομο πέρασμα με καθαρό νερό βοηθά να φύγουν υπολείμματα. Αν χρησιμοποιήθηκε κάμερα, δείτε μαζί το βίντεο και ζητήστε αποστολή αρχείου.

## Πρόληψη που έχει αποτέλεσμα στην Αθήνα

Η καλύτερη οικονομία στις αποφράξεις Αθήνας είναι η σωστή συντήρηση. Λίγα απλά, αλλά συστηματικά πράγματα αποτρέπουν το 70 τοις εκατό των κλήσεων που βλέπουμε. Σε κτίρια άνω των 30 ετών, ένα ετήσιο πέρασμα με πιεστικό στις κεντρικές γραμμές μειώνει θεαματικά τις επιστροφές. Σε χώρους με έντονη **τιμές Αποφράξεις Αναγνώστου** χρήση λιπών, το δίμηνο ή τρίμηνο πρόγραμμα είναι το χρυσό σημείο ισορροπίας.

Στις υδρορροές, ο καθαρισμός πριν τις φθινοπωρινές βροχές αποτρέπει υπερχειλίσεις και υγρασίες στους τοίχους. Για βόθρους, οι Αποφράξεις βόθρων με συνδυασμό αναρρόφησης και πλύσης τοιχωμάτων δίνουν μεγαλύτερο ωφέλιμο όγκο και μειώνουν συχνότητα εκκένωσης.

## Τι ανεβάζει υπερβολικά τον λογαριασμό και πώς το αποφεύγετε

Συχνό λάθος είναι η επανάληψη πρόχειρων παρεμβάσεων. Τρεις επισκέψεις με μισό αποτέλεσμα κοστίζουν περισσότερο από μία σωστή με πιεστικό και, αν χρειάζεται, κάμερα. Άλλο λάθος, να καθυστερείτε την κλήση μέχρι να πλημμυρίσει. Όταν το νερό βγει στα πλακάκια, ο χρόνος απολύμανσης και πιθανής Αντλήσεις υδάτων Αθήνα αυξάνει τον λογαριασμό.

Επίσης, ερασιτεχνικές παρεμβάσεις με καυστικά σε μεγάλες ποσότητες κάνουν ζημιά σε παλιές σωληνώσεις και φλάντζες. Έχουμε αντικρίσει σωλήνες φαγωμένους από χημικά που "έσωσαν" προσωρινά τον νεροχύτη. Το μόνιμο κόστος ήρθε μετά.

## Ειδικές περιπτώσεις σε επαγγελματικούς χώρους

Οι Αποφράξεις επαγγελματικών χώρων έχουν απαιτήσεις χρονοπρογραμματισμού, ασφάλειας και τεκμηρίωσης. Σε εστίαση, συμφωνούνται παράθυρα εκτός αιχμής, χρήση άοσμων μέσων όπου γίνεται, και παράδοση δελτίου εργασίας για τον υγειονομικό έλεγχο. Σε ξενοδοχεία, η διακριτικότητα και η ταχύτητα έχουν αξία. Στα γραφεία, αποφεύγουμε θόρυβο και συνεννοούμαστε με τη διαχείριση για πρόσβαση στο δώμα ή στον ακάλυπτο.

Ένα πρακτικό στοιχείο: όταν υπογράφεται συμβόλαιο συντήρησης, οι τιμές έκτακτης κλήσης συνήθως πέφτουν 10 - 30 τοις εκατό και εξασφαλίζεται προτεραιότητα στο χρονοδιάγραμμα. Για μεγάλους χώρους, το ημερολόγιο συντήρησης με σημειώσεις ανά φρεάτιο είναι εργαλείο που αποδίδει.

## **Μικρός οδηγός ιδιοκτητών για έλεγχο πριν καλέσετε**

Μερικές γρήγορες κινήσεις μπορούν να σας γλιτώσουν άσκοπη επίσκεψη ή, τουλάχιστον, να δώσουν καθαρή εικόνα στον τεχνίτη όταν καταφθάσει.

- Ελέγξτε αν το πρόβλημα είναι σε ένα μόνο σημείο ή σε όλη τη γραμμή. Αν ο νεροχύτης δεν φεύγει αλλά το μπάνιο λειτουργεί, ίσως είναι τοπικό.
- Ανοίξτε το φρεάτιο, αν είναι προσβάσιμο. Αν είναι γεμάτο μέχρι πάνω, το θέμα είναι κεντρικό.
- Μην ρίχνετε καυστικά αν ήδη υπάρχει στάσιμο νερό. Μπορεί να προκληθεί θερμική ζημιά σε σωλήνες και σιφόνια.
- Σημειώστε πότε εμφανίστηκε τελευταία φορά το πρόβλημα και τι είχε προηγηθεί, π.χ. ανακαίνιση ή γιορτή με αυξημένη χρήση.
- Βγάλτε φωτογραφίες ή μικρό βίντεο από το σημείο υπερχειλίσης. Βοηθά στη γρήγορη αξιολόγηση.

## **Πόσο αξίζει μια επίσκεψη με πιεστικό σε σχέση με το συνηθισμένο ξεβούλωμα**

Η διαφορά φαίνεται σε βάθος χρόνου. Ένα ξεβούλωμα με μηχανικό μπορεί να δουλέψει θαυμάσια όταν το εμπόδιο είναι τοπικό. Αν όμως έχετε επαναλαμβανόμενες αποφράξεις στην Αθήνα στο ίδιο σημείο, το πιεστικό αφαιρεί την πλάκα λίπους, τα σαπούνια και την πέτρα από τα τοιχώματα. Στη δική μας καταγραφή, σε γραμμές κουζίνας παλαιών πολυκατοικιών, οι κλήσεις μετά από καθαρισμό με πιεστικό μειώνονται 60 - 80 τοις εκατό σε ορίζοντα εξαμήνου σε σχέση με αποκλειστικά μηχανικές επεμβάσεις.

Αν προστεθεί και σύντομη κάμερα 10 - 15 μέτρων, εντοπίζονται μικρές κακοτεχνίες που αλλιώς θα έμεναν χρόνια. Μια αλλαγή ρακόρ των 10 ευρώ μπορεί να αποτρέψει διαρροή που θα κοστίσει εκατοντάδες στο μέλλον.

## **Τι καλύπτουν και τι δεν καλύπτουν οι εγγυήσεις**

Εγγύηση στην απόφραξη σημαίνει ότι για κάποιες ημέρες, αν το ίδιο σημείο ξαναβουλώσει χωρίς αντικειμενική νέα αιτία, η εταιρεία επανέρχεται χωρίς χρέωση ή με μειωμένη. Δεν καλύπτονται συστήματα που δέχτηκαν κακή χρήση, π.χ. ρίψη χαρτιών, μωρομάντηλων, λαδιών ή μπάζων. Σε γραμμές με ρίζες, αν δεν γίνει επισκευή του ανοίγματος απ' όπου μπαίνουν, η εγγύηση έχει μικρή αξία. Ζητήστε γραπτή αναφορά για να ξέρετε τι ισχύει.

## **Ποιοι παράγοντες κάνουν τη διαφορά στην ποιότητα εργασίας**

Η εμπειρία του τεχνίτη φαίνεται στον τρόπο που ακούει το νερό και διαβάζει το δίκτυο. Μικρά πράγματα με μεγάλο αντίκτυπο: προθέρμανση της γραμμής με χλιαρό νερό πριν από το πιεστικό σε κουζίνες με λίπη, χρήση ακροφυσίων με σωστή γωνία εκτόξευσης για να μην πιτσιλά πίσω, πειθαρχημένη είσοδος από φρεάτιο αντί για τη λεκάνη όταν θέλουμε βαθύ καθαρισμό.

Επίσης, ο καθαρισμός χώρου μετά το πέρας, οι καλύπτρες στα πατώματα και η απολύμανση στα μπάνια. Δεν κοστίζουν πολύ, αλλά δείχνουν επαγγελματισμό. Οι αποφράξεις εταιρείες που επενδύουν σε αυτά σπάνια χάνουν πελάτες.

## **Συχνές ερωτήσεις που αξίζει να κάνετε πριν πείτε “ναι”**

Ρωτήστε αν η χρέωση είναι ανά εργασία ή ανά ώρα. Ζητήστε ανώτατο κόστος πριν ξεκινήσει ο καθαρισμός με πιεστικό. Ελέγξτε αν θα γίνει βίντεο από κάμερα και αν θα σας σταλεί. Αν ενδιαφέρεστε για συντήρηση, ζητήστε πρόγραμμα και έκπτωση σε έκτακτες κλήσεις. Για Αποφράξεις 24 ώρες Αθήνα, ρωτήστε την προσαύξηση για βραδινές και αργίες.

Η διαφάνεια πριν το ραντεβού περιορίζει παρεξηγήσεις. Επίσης, αν έχετε διαχείριση ή συνιδιοκτήτες, ενημερώστε τους από πριν για το παράθυρο εργασίας και την πρόσβαση στα φρεάτια.

## **Λάθη που βλέπουμε συχνά στην Αθήνα**

Αφήνουν σπασμένα καπάκια φρεατίων ανοιχτά, ρίζες μπαίνουν και ουροβολούν τη γραμμή. Καλούν καθυστερημένα, όταν πλέον το νερό έχει γίνει μολυσματικό και απαιτείται αντλία και χλωρίωση. Ρίχνουν χαρτιά κουζίνας και μωρομάντηλα πιστεύοντας ότι “θα φύγουν”. Τα συστήματα δεν είναι σχεδιασμένα γι’ αυτά. Σε παλιά κτίρια, στηρίζονται αποκλειστικά σε χημικά αντί για επαγγελματική Απόφραξη σιφονιού Αθήνα ή Καθαρισμό με πιεστικό, με αποτέλεσμα σταδιακή καταστροφή φλαντζών.

Στους επαγγελματικούς χώρους, συχνά αγνοούν τη συντήρηση λιποσυλλέκτη με αποτέλεσμα πρόστιμα και δυσάρεστες οσμές που διώχνουν πελάτες.

## **Πώς οργανώνεται ένα πρόγραμμα συντήρησης που δουλεύει**

Για πολυκατοικίες 8 - 20 διαμερισμάτων, δύο περάσματα τον χρόνο με πιεστικό στις κεντρικές γραμμές και έλεγχο φρεατίων καλύπτουν τις ανάγκες. Σε παλαιότερα κτίρια με γνωστά σημεία προβλήματος, προστίθεται τρίτη επίσκεψη εστιασμένη. Σε επαγγελματικούς χώρους εστίασης, τρίμηνες παρεμβάσεις και καθαρισμός λιποσυλλέκτη. Σε ξενοδοχειακές μονάδες, προληπτικός καθαρισμός πριν την υψηλή περίοδο και ένας ενδιάμεσος.

Οικονομικά, το συμβόλαιο μειώνει κόστος ανά επίσκεψη, κλειδώνει προτεραιότητα και διευκολύνει τη λογιστική. Για τον διαχειριστή, σημαίνει λιγότερες έκτακτες ανακοινώσεις και ήρεμες συνελεύσεις.

## **Μια ρεαλιστική εικόνα για “τηλέφωνα ανάγκης”**

Όταν ψάχνετε αποφράξεις τηλεφωνα, κρατήστε δύο - τρία αξιόπιστα. Ρωτήστε για χρόνο ανταπόκρισης ανά περιοχή. Στις ώρες αιχμής, μια ειλικρινής εκτίμηση “σε 60 λεπτά” αξίζει περισσότερο από υπόσχεση 20 λεπτών που γίνεται ώρες. Αν η πλημμύρα είναι σοβαρή, ζητήστε ρητά Αντλήσεις υδάτων Αθήνα ώστε να έρθει συνεργείο με κατάλληλες αντλίες.

Σε σπάνιες, αλλά υπαρκτές περιπτώσεις, το πρόβλημα ανήκει στον κεντρικό αγωγό του Δήμου. Εκεί χρειάζεται συνεννόηση με υπηρεσίες. Μια εταιρεία με εμπειρία το ξεχωρίζει γρήγορα και σας κατευθύνει σωστά.

## **Κλείνοντας με ουσία**

Οι αποφράξεις στην Αθήνα είναι ένα πεδίο όπου η τεχνική επάρκεια, ο σωστός εξοπλισμός και η καθαρή επικοινωνία ρίχνουν το συνολικό κόστος και αυξάνουν την ηρεμία στους χώρους σας. Από την απλή Απόφραξη λεκάνης Αθήνα μέχρι έναν πλήρη Καθαρισμό αποχέτευσης με πιεστικό και κάμερα, το ζητούμενο είναι να λυθεί η αιτία, όχι μόνο το σύμπτωμα.

Αν κρατήσετε τρία πράγματα: μην καθυστερείτε όταν βλέπετε σημάδια, επενδύστε σε προληπτική συντήρηση και ζητήστε διαφάνεια σε τιμές και διαδικασίες. Με αυτά, οι αποφράξεις στην Αθήνα γίνονται προβλέψιμες, η τσέπη σας προστατεύεται και ο χώρος σας μένει λειτουργικός, καθαρός και ασφαλής.