

토토사이트를 이용하는 사람들은 대개 적중률, 배당, 이벤트, 추천 코드 같은 표면적인 요소에 먼저 눈이 갑니다. 하지만 실제로 문제가 터지는 지점은 늘 비슷합니다. 돈을 넣을 때는 몇 분도 걸리지 않는데, 돈을 빼려는 순간부터 절차가 길어지고 조건이 생기고 연락이 끊기는 상황입니다. 바로 이 지점 때문에 먹튀검증이 중요합니다. 사이트의 디자인이 세련됐는지, 광고가 많은지, 가입자가 많아 보이는지는 본질이 아닙니다. 충전은 누구나 받습니다. 문제는 출금을 정상적으로 처리하느냐입니다.

현장에서 자주 듣는 불만도 거의 같은 흐름을 가집니다. 처음에는 소액 충전이 잘 됩니다. 적중 후 소액 출금도 한 두 번은 통과됩니다. 그러다 금액이 커지거나, 보너스를 함께 사용했거나, 특정 경기에서 연속 수익이 발생하면 갑자기 규정이 등장합니다. 추가 롤링 조건, 양방 의심, 본인 확인 재요청, 시스템 점검, 담당 부서 확인 같은 말이 이어집니다. 사용자는 이미 돈이 묶인 상태라 판단력이 흐려지고, 그때부터는 대응이 아니라 끌려가는 구조가 됩니다. 먹튀검증은 이런 구조를 사전에 걸러내기 위한 최소한의 방어선입니다.

## 충전은 신뢰의 증거가 아니라 유입 장치다

많은 이용자가 착각하는 부분이 하나 있습니다. 충전이 빠르게 처리되면 그 사이트가 정상 운영된다고 생각하는 점입니다. 하지만 운영 관점에서 보면 충전은 신뢰의 증거가 아니라 유입 장치에 가깝습니다. 계좌를 열어두고 입금을 받는 일은 어렵지 않습니다. 오히려 대부분의 문제 사이트는 충전 단계에서 최대한 편리함을 강조합니다. 실시간 계좌 안내, 빠른 반영, 추가 포인트 제공 같은 문구로 진입 장벽을 낮추는 식입니다.

여기서 중요한 건 돈이 들어가는 순간과 나오는 순간의 이해관계가 완전히 다르다는 사실입니다. 충전은 사이트에 현금이 유입되는 과정이고, 출금은 현금이 유출되는 과정입니다. 유입은 적극적으로 처리할수록 운영자에게 유리합니다. 반대로 유출은 운영자의 자금 사정, 내부 규정, 악의적 의도에 따라 언제든지 지연되거나 거절될 수 있습니다. 그래서 먹튀검증은 충전 편의성보다 출금 이력과 처리 일관성을 더 무겁게 봐야 합니다.

실제로 오래 운영된 것처럼 보이는 사이트도 안심할 수는 없습니다. 도메인만 바꾸어 재개장하는 경우가 있고, 디자인 템플릿을 복제해 신생 사이트를 오래된 브랜드처럼 보이게 만드는 경우도 있습니다. 겉으로는 안정감이 있어 보여도 출금 과정에서 본색이 드러나는 사례가 많습니다. 결국 확인해야 할 건 화면이 아니라 행태입니다. 특히 출금 요청 후 어떤 이유로 얼마 동안 지연되는지, 고객 응대가 일관적인지, 동일한 유형의 민원이 반복되는지를 봐야 합니다.

## 출금 지연은 단순한 불편이 아니라 위험 신호다

출금 지연을 단순한 운영 미숙으로 보는 시선도 있습니다. 물론 일시적인 은행 점검, 계좌 오류, 본인 확인 문제처럼 정상적인 지연 사유가 전혀 없는 것은 아닙니다. 다만 위험한 사이트의 지연은 몇 가지 특징을 보입니다. 설명이 구체적이지 않고, 시간이 지날수록 사유가 바뀌며, 상담원이 책임을 넘기고, 사용자가 더 많은 행동을 하도록 유도합니다. 예를 들어 “지금 출금은 어렵지만 한 번 더 충전하면 보너스 조건을 맞춰 처리할 수 있다”는 식의 말은 정상적인 정산 로직과 거리가 멉니다.

제가 반복적으로 본 분쟁 패턴도 비슷합니다. 이용자는 10만 원, 20만 원 정도의 소액일 때는 큰 경계심 없이 넘어 갑니다. 문제는 100만 원 안팎부터 시작되는 경우가 많습니다. 사이트는 갑자기 추가 인증을 요구하거나, 규정 위반 가능성을 언급하며 심사를 길게 끕니다. 그 과정에서 사용자는 이미 적립된 금액을 지키기 위해 더 큰 감정적 비용을 치르게 됩니다. 판단은 느려지고, 증거 확보는 늦어집니다. 먹튀검증이 필요한 이유는 단순히 사고를 알리는 차원이 아니라, 이런 심리적 함정에 빠지기 전에 위험도를 가늠하게 해주기 때문입니다.

## 보너스와 롤링 조건은 가장 흔한 분쟁의 출발점이다

충전과 출금 사이에서 가장 자주 악용되는 장치는 보너스와 롤링 조건입니다. 표면적으로는 어느 사이트나 있을 수 있는 운영 규정처럼 보입니다. 문제는 그 조건이 명확하고 합리적인지, 사전에 충분히 고지되는지, 예외 조항이 과도하지 않은지입니다. 먹튀 위험이 큰 곳일수록 보너스 문구는 크게 노출하면서도 출금 제한 조항은 잘 보이지 않게 숨깁니다. 이용자가 이 조건을 완전히 이해하지 못한 상태에서 충전하면, 나중에 출금 단계에서 약관이 무기로 바뀝니다.

예를 들어 “첫충전 보너스 지급”은 쉽게 보이지만, 실제로는 수 배 이상의 롤링을 요구하거나 특정 경기 유형을 제외하는 경우가 있습니다. 더 나쁜 경우는 이용 도중 규정 해석을 임의로 바꾸는 겁니다. 사용자 입장에서는 분명히 허용된 베팅이라고 생각했는데, 출금 시점에서 “정책상 제한”이라고 설명하는 식입니다. 이때 먹튀검증 커뮤니티나 검증 이력이 있으면 같은 유형의 민원이 이전에도 있었는지 확인할 수 있습니다. 동일한 조건으로 반복적인 출금 거절이 있었다면, 그건 우연이 아니라 운영 방식일 가능성이 큼니다.

여기서 핵심은 규정의 존재 자체가 아니라 적용의 일관성입니다. 정상적인 운영이라면 보너스 조건이 다소 까다롭더라도 사전에 명확하게 드러나고, 고객센터 설명과 실제 처리 결과가 일치합니다. 반면 위험한 사이트는 규정을 상황에 맞게 꺼내 씁니다. 가입할 때는 친절하지만, 출금할 때는 약관의 문구 하나하나를 사용자의 불리한 방향으로 해석합니다.

## 먹튀검증이 실제로 걸러내는 것들

먹튀검증이라는 말이 때로는 막연하게 들릴 수 있습니다. 단순히 “안전하다더라”는 소문 정도로 받아들이면 의미가 약해집니다. 제대로 된 검증은 훨씬 구체적이어야 합니다. 사이트의 존속 기간, 운영 패턴, 출금 민원 유형, 고객센터 응대 방식, 계좌 변경 빈도, 도메인 교체 흐름, 과도한 이벤트 유도 여부, 규정 공개 수준 같은 정황을 함께 봐야 합니다. 어느 하나만으로 단정할 수는 없지만, 여러 징후가 겹치면 위험도는 분명히 올라갑니다.

특히 출금과 직접 연결되는 항목은 따로 봐야 합니다. 같은 사이트라도 충전 반응은 빠르는데 출금 처리가 유난히 늦고, 고액 요청에서만 문제가 반복된다면 이는 단순한 운영 지연이 아닐 수 있습니다. 반대로 큰 홍보 없이 운영되더라도 일정한 기준으로 출금을 처리하고 민원 패턴이 적다면 상대적으로 안정적일 수 있습니다. 검증의 요점은 화려한 외형을 평가하는 데 있지 않고, 실제 현금 흐름이 막히는 순간 어떤 반응을 보이는지 확인하는 데 있습니다.

다음과 같은 징후는 출금 리스크를 높게 보는 편이 안전합니다.

- 충전 계좌가 자주 바뀌고, 계좌 명이나 안내 방식이 일관되지 않는 경우
- 출금 요청 후 담당자, 부서, 시스템 점검을 이유로 설명이 반복해서 변경되는 경우
- 보너스 조건이나 롤링 규정이 화면마다 다르게 표기되거나 상담원 설명과 다른 경우
- 소액 출금은 빠르지만 일정 금액 이상에서만 지연이나 추가 인증이 급증하는 경우
- 커뮤니티 후기에서 같은 유형의 미지급 사례가 짧은 기간에 연속적으로 나타나는 경우

이 다섯 가지는 단독으로도 신호가 될 수 있지만, 둘 이상이 겹치면 경계 강도를 확실히 높여야 합니다. 특히 “지금 은 예외 상황”이라는 말이 반복되면 더 그렇습니다. 정상적인 곳의 예외는 드물고 구체적입니다. 위험한 곳의 예외는 잦고 모호합니다.

## 이용자가 가장 많이 놓치는 지점은 소액 테스트의 한계다

일부 이용자는 스스로 안전장치를 갖췄다고 생각합니다. 처음에는 적은 금액으로 충전하고, 소액 출금도 해보았으니 괜찮다고 판단하는 방식입니다. 이 접근이 완전히 무의미한 것은 아닙니다. 다만 한계가 분명합니다. 문제 사이트도 초반에는 소액 출금을 일부러 통과시키는 경우가 많기 때문입니다. 이용자의 경계심을 낮추고 더 큰 금액을 맡기게 만드는 데 효과적이기 때문입니다.

현실적으로 운영자가 가장 경계하는 건 신규 이용자의 소액 출금이 아니라, 일정 금액 이상이 쌓인 뒤의 정산 요구입니다. 그래서 “테스트 출금 성공” 자체를 안전 인증처럼 받아들이면 오판할 수 있습니다. 소액 테스트는 어디까지

지나 참고 자료일 뿐입니다. 그보다 더 중요한 건 시간이 지나도 운영 방식이 일정한지, 갑자기 규정이 늘어나지 않는지, 다른 이용자의 고액 출금 경험에서 비슷한 문제가 없는지 확인하는 일입니다. 먹튀검증이 필요한 이유도 여기에 있습니다. 개인의 짧은 체험은 전체 패턴을 보여주지 못합니다.

## 고객센터 응대는 말투보다 일관성이 중요하다

상담원이 친절하면 믿을 만하다고 생각하기 쉽습니다. 그러나 실제로 분쟁을 가르는 건 말투가 아니라 일관성입니다. 위험한 사이트의 고객센터는 초반에 매우 정중할 수 있습니다. 문제는 질문의 수준이 깊어질수록 답변이 흐려지고, 같은 문의에 사람마다 다른 설명을 한다는 점입니다. 출금 가능 시간, 롤링 계산 방식, 보너스 적용 여부, 본인 확인 기준이 매번 바뀐다면 이미 경고등이 켜진 것입니다.

경험상 특히 조심해야 할 표현이 있습니다. “확인 중입니다”, “잠시만 기다려 주세요”, “담당 부서에 전달했습니다” 자체가 문제는 아닙니다. 누구나 쓸 수 있는 일반적인 응대 문구입니다. 다만 이런 답변만 수 시간, 수일 동안 반복되고 구체적인 처리 시점이나 필요 서류가 명확히 제시되지 않는다면, 그건 해결이 아니라 지연입니다. 먹튀검증 자료를 볼 때도 단순히 상담이 친절했다는 후기보다, 문제가 생겼을 때 얼마나 구체적으로 처리했는지를 봐야 합니다.

## 충전 과정에서도 확인해야 할 것들이 있다

출금이 핵심이라고 해서 충전 단계를 가볍게 보면 안 됩니다. 충전 과정은 사이트의 내부 통제 수준을 드러내는 첫 번째 창구이기도 합니다. 계좌 안내가 지나치게 즉흥적이거나, 입금자명 규칙이 수시로 바뀌거나, 반영 누락이 자주 발생하면 이미 운영의 안정성이 낮을 수 있습니다. 반영 누락 자체보다 더 중요한 건 누락 발생 시 어떻게 처리하느냐입니다. 입금 증빙을 보내도 확인이 느리고, 책임 소재를 사용자에게만 넘기면 출금 단계에서도 같은 태도가 반복될 가능성이 큼니다.

또 하나 많이 놓치는 부분이 충전 유도 방식입니다. 정상적인 곳도 이벤트를 할 수는 있지만, 과도한 추가 충전 압박은 위험 신호가 될 수 있습니다. 특히 “지금 더 넣으면 바로 출금 가능”, “한 번만 더 충전하면 등급 상향” 같은 식의 유도는 자금 회수보다 자금 유입에만 집착하는 운영 패턴으로 읽힙니다. 이용자 입장에서는 이미 넣은 돈을 되찾기 위해 더 넣게 되는 악순환이 시작될 수 있습니다.

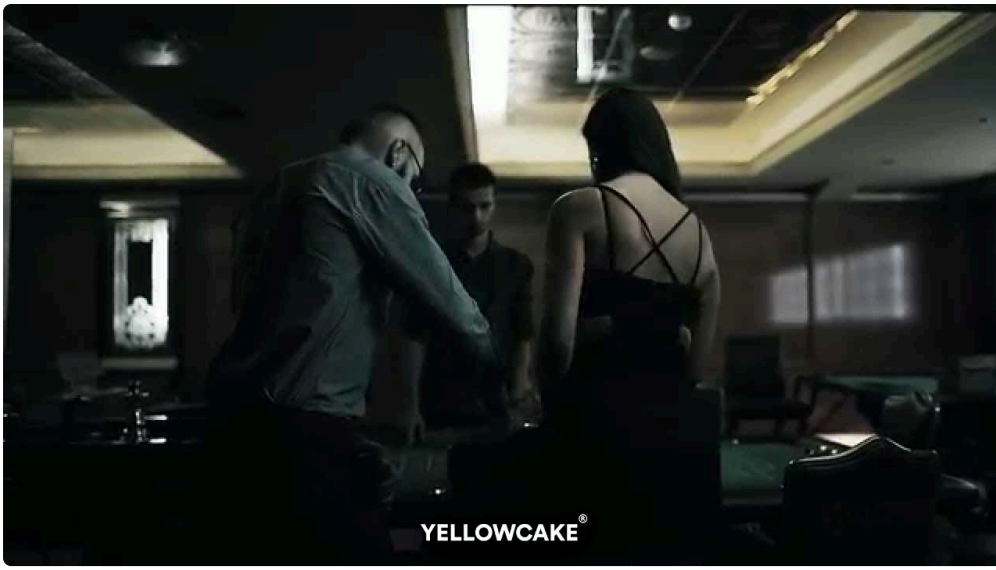
## 커뮤니티 후기, 전부 믿을 수는 없지만 무시해서도 안 된다

먹튀검증과 관련해 흔히 나오는 반론도 있습니다. 후기 조작이 많으니 아무 의미 없다는 주장입니다. 절반은 맞고 절반은 틀립니다. 단일 후기 하나를 사실처럼 믿는 건 위험합니다. 하지만 반복되는 패턴을 무시하는 것도 똑같이 위험합니다. 중요한 건 개별 칭찬이나 비난이 아니라, 시간이 지나도 같은 내용이 축적되는지 보는 것입니다.

예를 들어 어떤 사이트에 대해 [토토사이트](#) “충전은 빠르지만 출금에서 롤링 핑계를 댄다”, “고액 출금에서만 신분증 재인증을 요구한다”, “계좌 변경이 잦다” 같은 말이 서로 다른 시점, 다른 사용자 경험에서 반복된다면 참고 가치가 높아집니다. 반대로 지나치게 짧고 감정적인 칭찬 후기만 몰려 있다면 그것도 경계할 필요가 있습니다. 검증에서 중요한 건 확신이 아니라 확률입니다. 분쟁 가능성을 낮추는 데 도움이 되는 정보라면, 완벽하지 않아도 충분히 의미가 있습니다.

## 출금 문제가 생겼을 때 대응은 빠를수록 좋다

이미 충전과 이용을 마친 뒤 출금 문제가 발생했다면, 그때는 감정보다 기록이 중요합니다. 상담 내용, 입금 내역, 보너스 표시 화면, 규정 캡처, 출금 요청 시각 같은 자료를 먼저 정리해야 합니다. 시간이 지나면 화면이 바뀌거나 대화 기록이 사라지는 경우가 있기 때문입니다. 문제 사이트는 사용자가 증거를 모으지 못할수록 유리해집니다.



실무적으로는 다음 정도가 기본 대응이 됩니다.

- 출금 요청 시각과 요청 금액, 응답 내용을 시간 순서대로 기록한다
- 보너스 조건, 롤링 규정, 이벤트 안내 화면을 즉시 캡처해 둔다
- 고객센터와의 대화는 가능한 한 텍스트로 남기고, 전화 통화만 유도하면 요지를 다시 문자나 채팅으로 확인한다
- 추가 충전이나 재베팅을 요구받더라도, 먼저 그 요구 근거를 명확한 규정 문구로 요청한다
- 동일 사례가 있는지 먹튀검증 자료를 찾아 패턴을 비교한다

이 다섯 가지는 분쟁 해결을 보장하지는 않지만, 적어도 상황을 더 나쁘게 만들 가능성을 줄여 줍니다. 특히 추가 충전을 요구받는 상황에서는 한 번 멈추는 게 중요합니다. 자주 보는 실수가, 돈을 찾기 위해 돈을 더 넣는 것입니다. 그런 구조는 대개 이용자에게 불리하게 끝납니다.

## 왜 먹튀검증은 사전 작업이어야 하는가

사후 검증은 의미가 제한적입니다. 이미 돈이 묶인 뒤에는 선택지가 줄어들습니다. 운영자가 협조하지 않으면 사용자가 할 수 있는 일도 많지 않습니다. 반면 사전 검증은 선택 자체를 바꿀 수 있습니다. 애초에 출금 분쟁이 잦은 곳을 피하고, 규정이 애매한 곳을 거르고, 단기 이벤트로만 이용자를 끌어모으는 곳을 피할 수 있습니다. 이 차이는 생각보다 큽니다.

특히 토토사이트처럼 자금 이동이 빠르고 운영 주체가 불투명한 환경에서는, 사소해 보이는 정보가 실제로 큰 차이를 만듭니다. 도메인이 최근에 여러 번 바뀌었는지, 계좌 안내 방식이 안정적인지, 민원 후기가 갑자기 늘었는지, 고객센터 설명이 축적된 후기에 비해 일관적인지 같은 요소는 모두 출금 가능성과 연결됩니다. 겉보기엔 번거로운 과정이지만, 막상 분쟁이 생겼을 때 겪는 비용에 비하면 훨씬 작은 수고입니다.

## 결국 확인해야 하는 것은 “줄 수 있는가”가 아니라 “줄 의사가 있는가”다

토토사이트를 평가할 때 많은 사람이 기술적인 안정성이나 이벤트 규모를 먼저 봅니다. 하지만 충전과 출금의 본질은 의사와 태도에 더 가깝습니다. 돈을 받을 능력은 대부분 있습니다. 문제는 약속한 조건대로 돈을 내보낼 의사가 있느냐입니다. 출금은 사이트의 신뢰가 실전에서 시험받는 순간입니다. 그 순간에 규정이 늘어나고, 설명이 바뀌고, 사용자가 더 많은 충전을 하도록 몰리기 시작하면 이미 신뢰는 무너진 것입니다.

먹튀검증은 과장된 공포를 조성하기 위한 절차가 아닙니다. 충전은 쉬운데 출금은 어려운 구조, 보너스는 화려한데 규정은 불투명한 구조, 상담은 친절한데 책임은 없는 구조를 미리 걸러내기 위한 현실적인 도구입니다. 결국 이용자가 지켜야 할 원칙은 단순합니다. 충전 속도보다 출금 이력, 이벤트 규모보다 규정의 명확성, 한두 번의 개인 경

험보다 축적된 패턴을 더 믿는 것입니다. 이 원칙을 놓치지 않으면, 적어도 가장 흔한 함정은 상당 부분 피할 수 있습니다.